



2º Simpósio de  
**Medicina de Precisão**  
**do Vale do Genoma**



**Saúde Avança com BigData e IA**

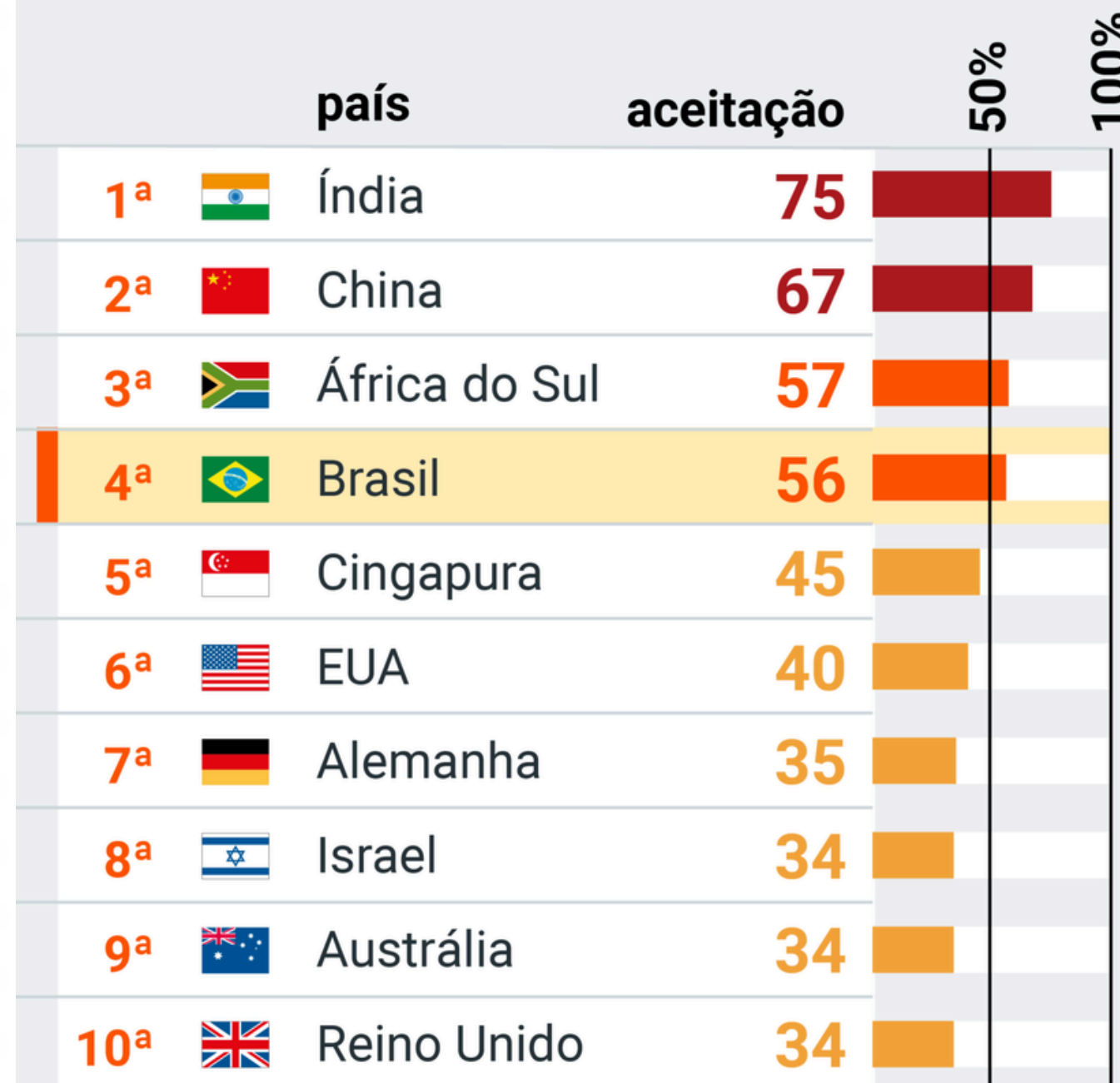
# INTELIGÊNCIA ARTIFICIAL?



# INTELIGÊNCIA ARTIFICIAL?

## PAÍSES QUE MAIS CONFIAM NA INTELIGÊNCIA ARTIFICIAL

população brasileira é a 4ª com maior taxa de aceitação da tecnologia



82%

dos entrevistados disseram **já ter ouvido, lido ou visto algo sobre inteligência artificial**

[\*\*Link: Acessar\*\*](#)

# INTELIGÊNCIA ARTIFICIAL?

## IA Já É Hábito de 93% dos Brasileiros Conectados; Veja Quais São as Ferramentas Mais Usadas

Uma pesquisa da Conversion, em parceria com a ESPM, mostra que 49,7% dos brasileiros utilizam ferramentas de inteligência artificial generativa diariamente



Pacete

03/06/2025

Atualizado há 13 horas



## Maioria dos brasileiros confia na inteligência artificial, aponta KPMG

Estudo global, que ouviu 17 mil pessoas de 17 países, sendo mil no Brasil, revela que 84% da população do País acredita na tecnologia

[Link: Acessar](#)

[Link: Acessar](#)

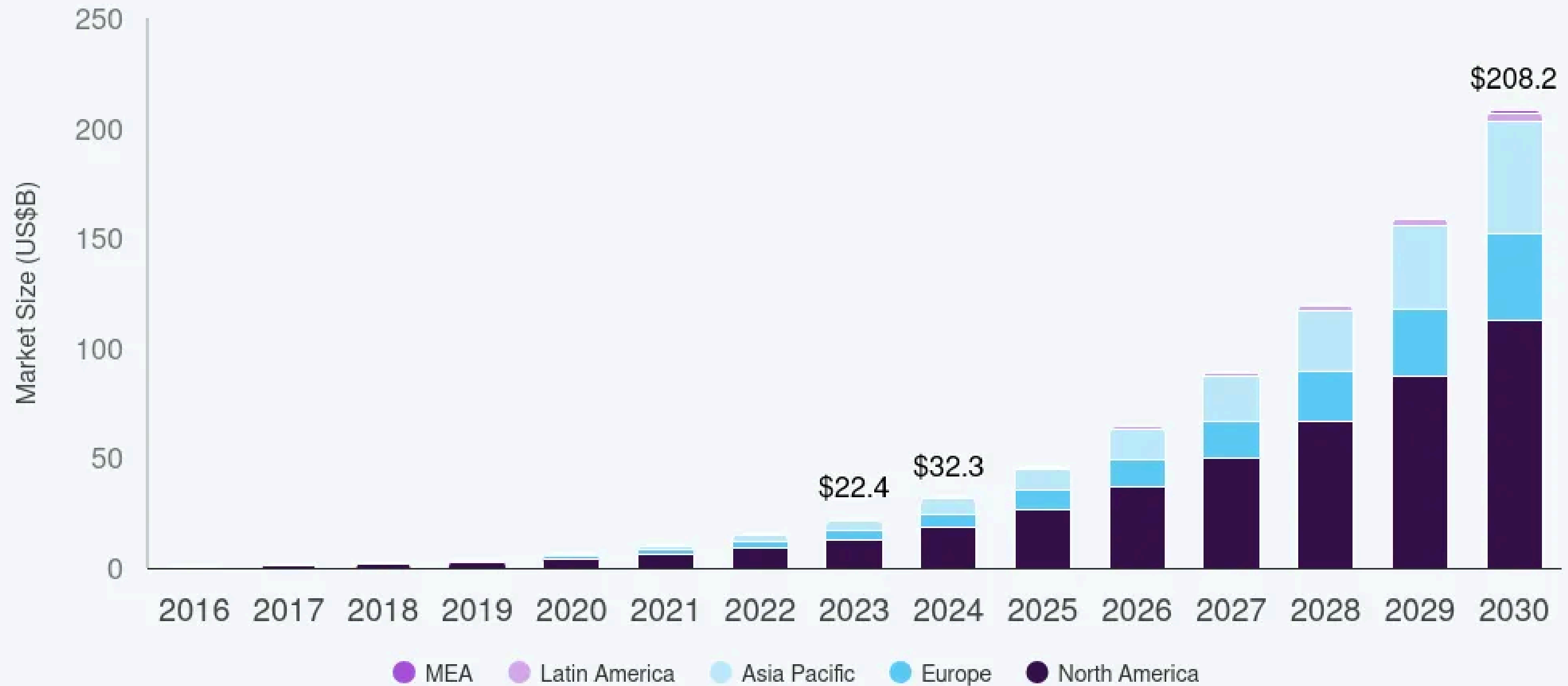
# INTELIGÊNCIA ARTIFICIAL?



# INTELIGÊNCIA ARTIFICIAL?

## AI In Healthcare Market

Size, by Region, 2016 - 2030



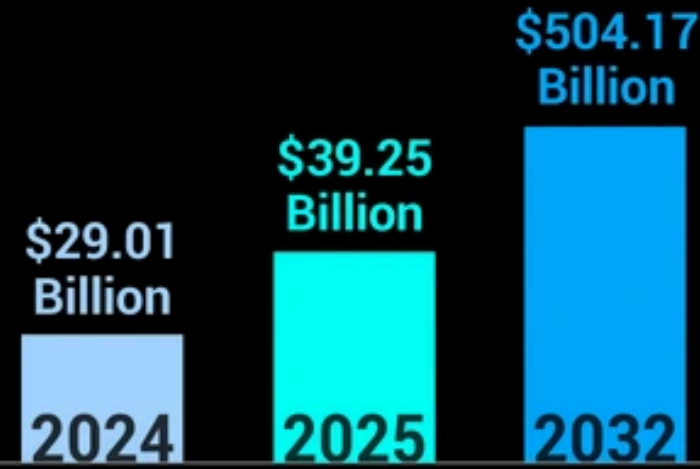
# INTELIGÊNCIA ARTIFICIAL?



## AI IN HEALTHCARE MARKET

FORTUNE  
BUSINESS INSIGHTS

AI in Healthcare Market to grow at **44.0% CAGR** during 2025-2032



**BY APPLICATION**  
Robot-Assisted Surgery | Diagnostics  
Clinical Trials | Virtual Nursing Assistant  
Administrative Workflow Assistance | Others

**BY PLATFORM**  
Solutions | Services

**BY END-USER**  
Pharmaceutical & Biotechnology Companies  
Contract Research Organization (CRO)  
Hospitals & Clinics | Others

### NORTH AMERICA



**\$11.51 Billion**  
2023

**\$14.30 Billion**  
2024

Europe  
Asia Pacific  
Latin America  
Middle East & Africa



### DRIVERS

Growing Investments in Developing Regions for AI



### TRENDS

Rising Implementation of Artificial Intelligence and Robotics

### INDUSTRY DEVELOPMENT

PieX AI plans to launch the personalized, on-device AI pendant designed for mental health management using its proprietary Sensing Technology.



FORTUNE  
BUSINESS INSIGHTS

# INTELIGÊNCIA ARTIFICIAL?

## Key Takeaways

While advancements in artificial intelligence (AI) are attracting attention across the entire innovation economy, few sectors stand to benefit more than healthcare. Over the last five years, AI deal activity has grown faster in healthcare than in tech overall, as investors and innovators recognize AI's potential to improve administrative efficiency, patient diagnostics, drug discovery and more. Our inaugural report on AI-powered healthcare focuses on emerging AI applications in healthcare, particularly the administrative and clinical use cases that account for the majority of current venture capital investment.

**\$1.5B**  
invested in AI patient diagnostics in the  
past year

Diagnostic companies focused on imaging have seen the greatest investment growth since 2021.

**\$7.2B**  
in US VC invested in healthcare AI in  
2023

2024 is on track to reach \$11.1B.

**1 in 4**  
healthcare VC dollars are invested in  
companies leveraging AI

AI's proportion of total US VC healthcare investment is the highest it's ever been.



# DESAFIOS PARA IA

MedCityNews

scientific reports

News ▾ Contributors ▾ Events ▾ Podcasts Research Newsletters 🔍

Explore content ▾ About the journal ▾ Publish with us ▾

ARTIFICIAL INTELLIGENCE, STARTUPS, HEALTH TECH

## Healthcare's Poor Data Infrastructure Is Hindering AI Innovation in the Field, CEO Says

Healthcare AI progress could soon stall due to fragmented, inaccessible data systems, warned OMNY Health CEO Mitesh Rao. He said that scalable AI requires a more interoperable data infrastructure — and without it, even it will be difficult for advanced AI solutions to succeed.

By Katie Adams on August 04, 2025 9:03 pm  Share

[nature](#) > [scientific reports](#) > [articles](#) > article

Article | [Open access](#) | Published: 16 August 2024

## Innovation and challenges of artificial intelligence technology in personalized healthcare

[Yu-Hao Li](#), [Yu-Lin Li](#), [Mu-Yang Wei](#) & [Guang-Yu Li](#) 

[Scientific Reports](#) **14**, Article number: 18994 (2024) | [Cite this article](#)

**46k** Accesses | **130** Citations | **23** Altmetric | [Metrics](#)



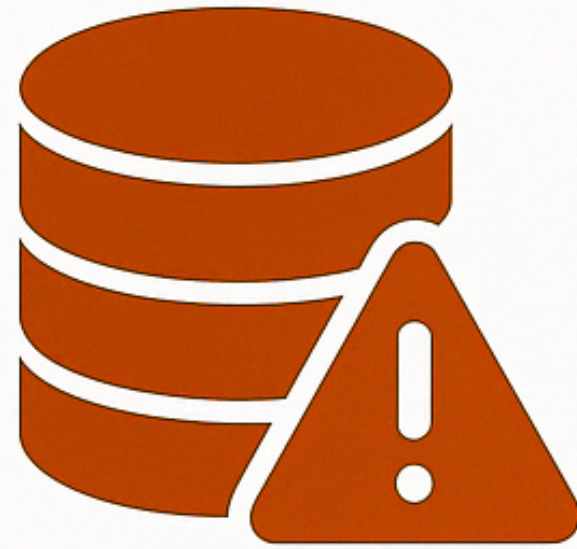
OPINIÃO

### Os desafios da inteligência artificial no setor de saúde brasileiro

Monise Picanço, Priscila Vieira e Graziela Castello 7 de Abril de 2025  
(atualizado em 7 de Abril de 2025)

# DESAFIOS PARA IA

---



Qualidade  
dos Dados



Complexidade  
dos Modelos



Viés e  
Interpretabilidade



Segurança

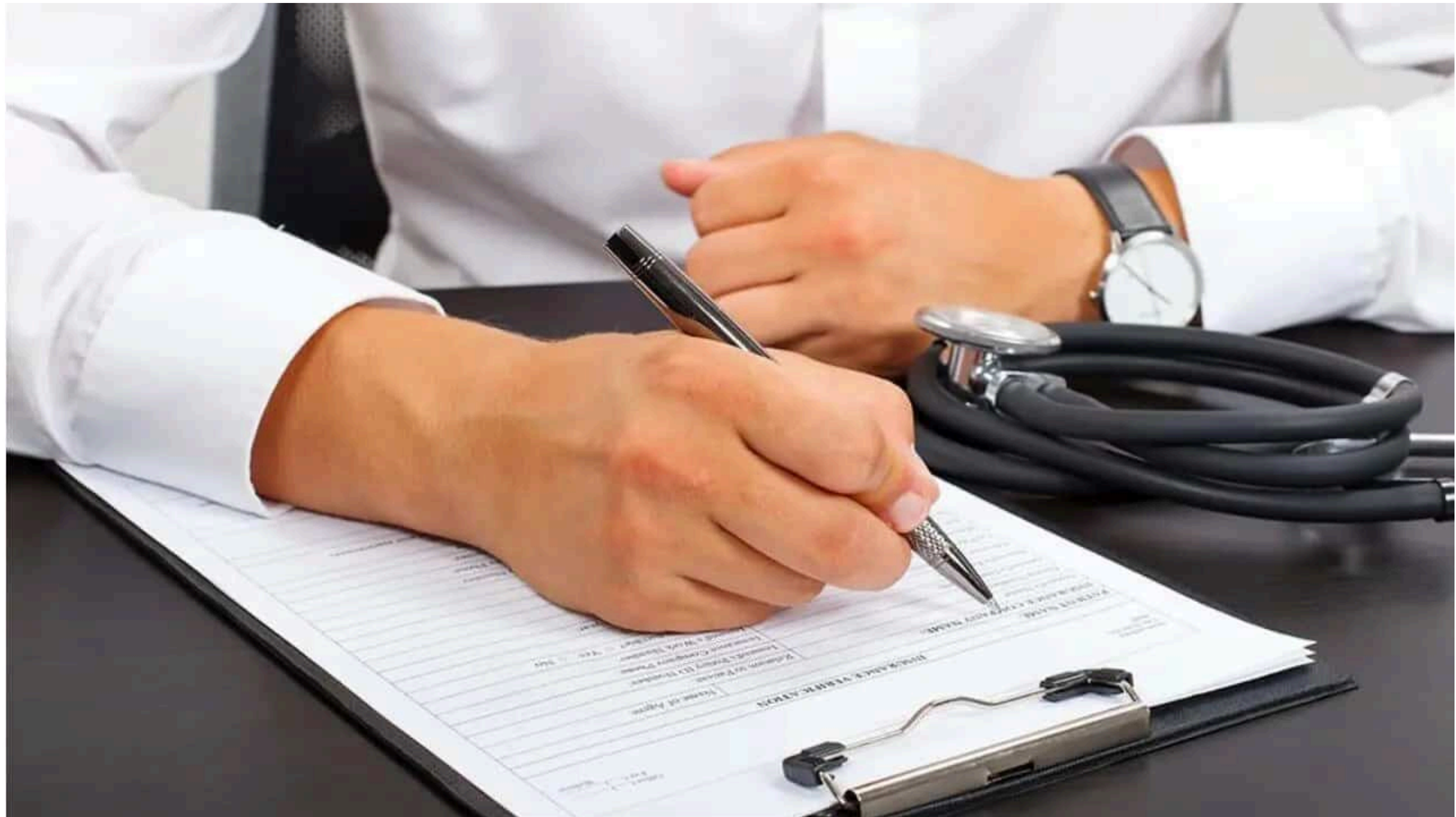
# BASES DE DADOS???

---



# BASES DE DADOS???

---





**Saúde Avanzada com BigData e IA**

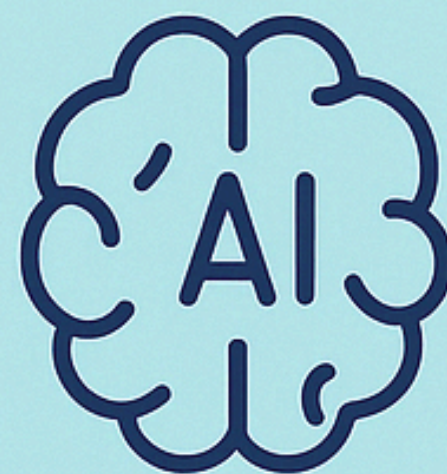
**Implementação  
da Infraestrutura  
Tecnológica**



**Coleta,  
Ingestão e  
Integração  
de Dados**



**Governança  
e Qualidade  
dos Dados**



**Implementação e  
Democratização  
de Soluções  
Baseadas em  
Dados**





**Smartwatches  
de 400 Pessoa**



**Dados de  
Fontes Públicas**



**Dados de  
Laudos Médicos  
do SUS  
(Guarapuava)**



**Genomas  
SUS**



**Outras**

# PARCERIA - FA E FAPESP

---

Além disso, o presente projeto apoia-se em uma **experiência piloto desenvolvida em parceria com pesquisadores do Estado de São Paulo**, no âmbito de um projeto financiado pela Fundação de Amparo à Pesquisa do Estado de São Paulo (FAPESP).

Essa etapa está sendo realizada na cidade de **Pompéia-SP**, com foco na construção de um **Data Lake em Saúde**, a partir da **integração de informações da Secretaria Municipal de Saúde e do Hospital de Pompéia**.

# RESULTADOS ESPERADOS

---

- Um dos Maiores Data Lakes em Saúde do Paraná e do Brasil
- Evidência Científica e Dados Integrados na Formulação de Políticas Públicas
- Inteligência Artificial para o Bem Social: Inclusão e Equidade no Paraná
- **Outros:** Monitoramento de Saúde Pública; Redução de Custos de Saúde; Tomada de Decisões Baseada em Evidências; Medicina Personalizada para Doenças Genéticas Raras; Intervenções Precisas; Promoção da Saúde Preventiva; Redução de Disparidades em Saúde; Aprimoramento da Educação em Saúde.

# DESAFIOS PARA IA

---



Qualidade  
dos Dados



Complexidade  
dos Modelos



Viés e  
Interpretabilidade



Segurança



**IDRC · CRDI**

International Development Research Centre  
Centre de recherches pour le développement international

**Canada**



# AutoAI-Pandemics

Democratizing Machine Learning



# IntelliGente

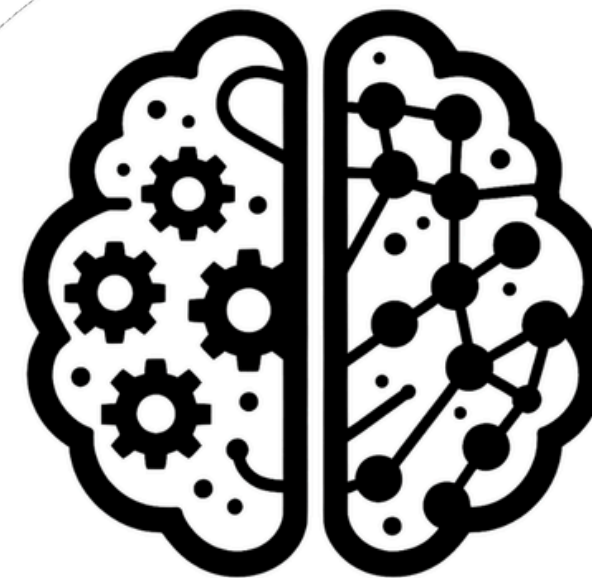
BUILDING PATHS OF EQUALITY WITH ARTIFICIAL INTELLIGENCE



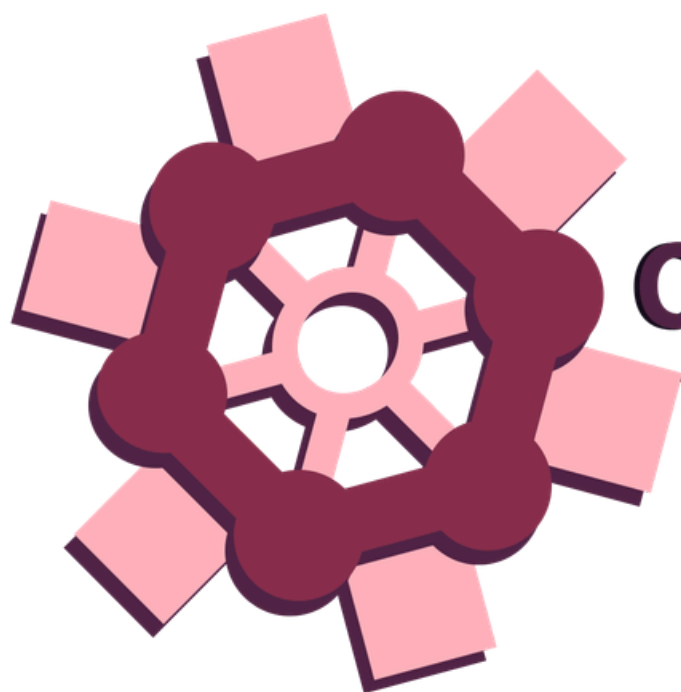
**BioAutoML**



**BioPrediction**



BioDeepFuse



**ChemAutoML**

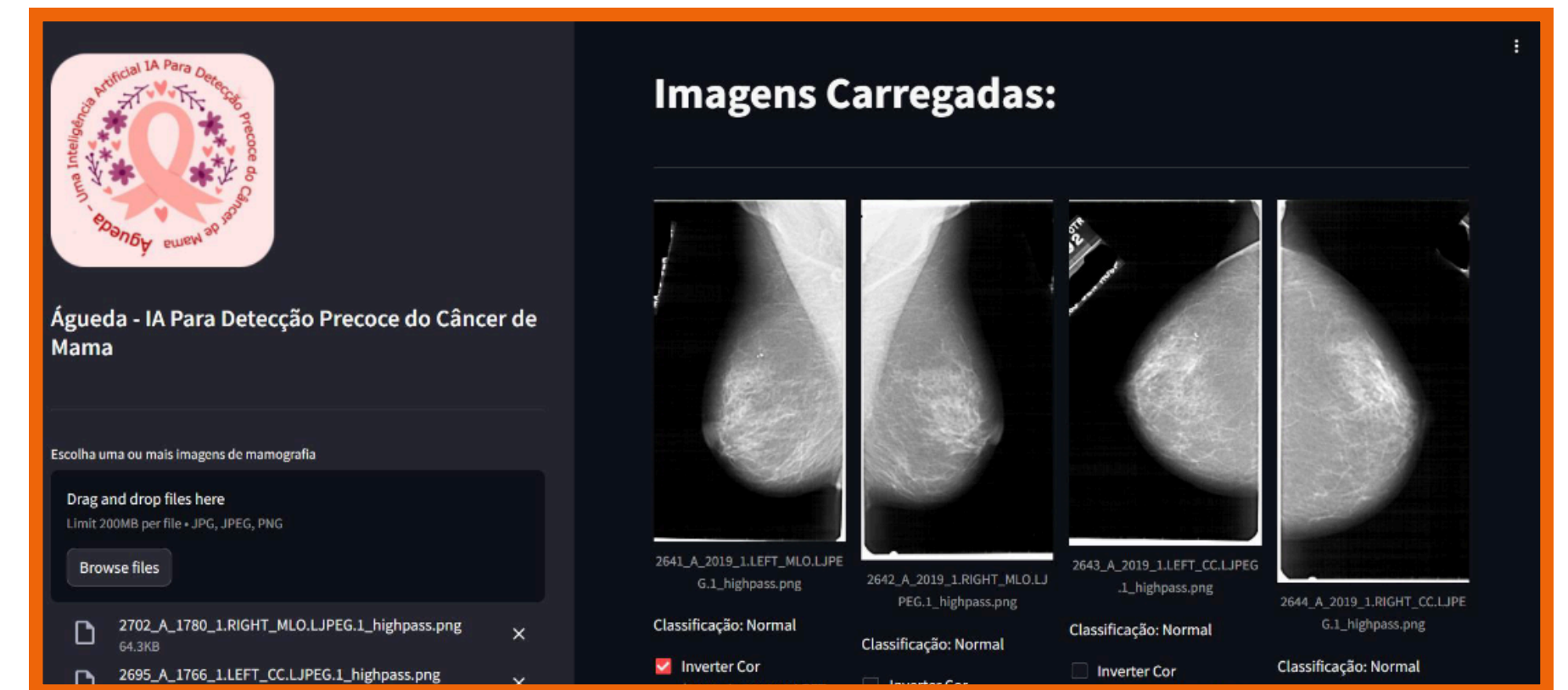
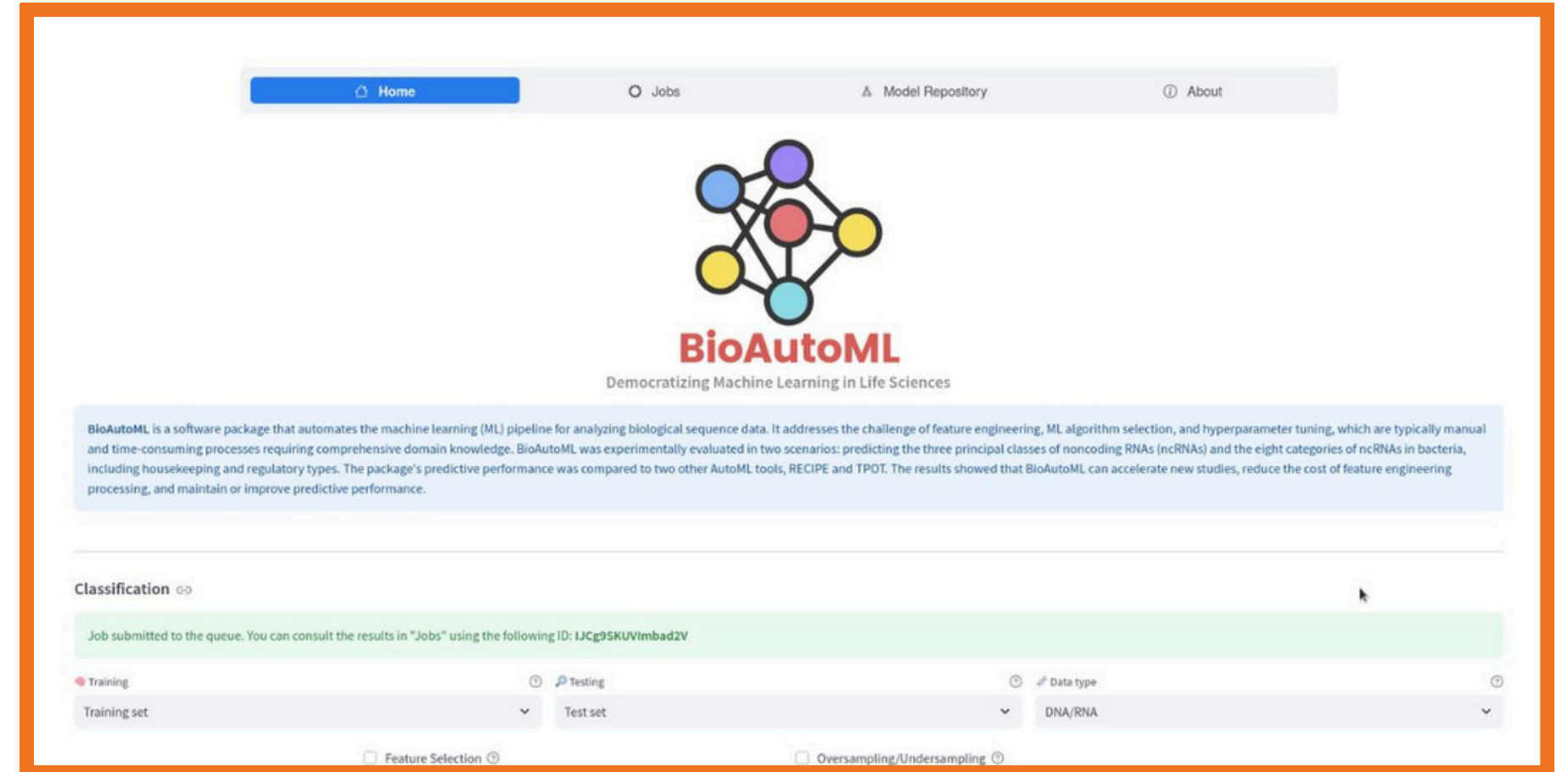
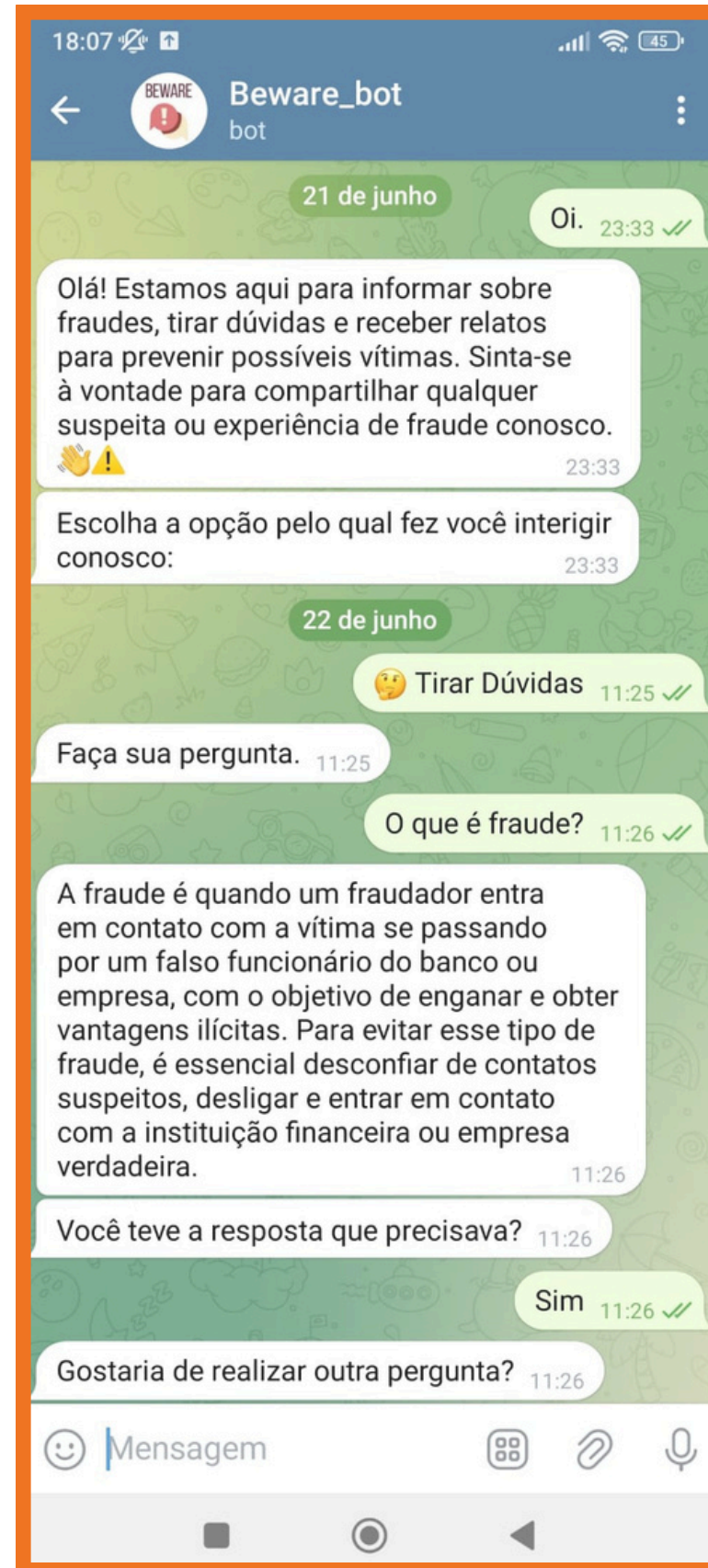
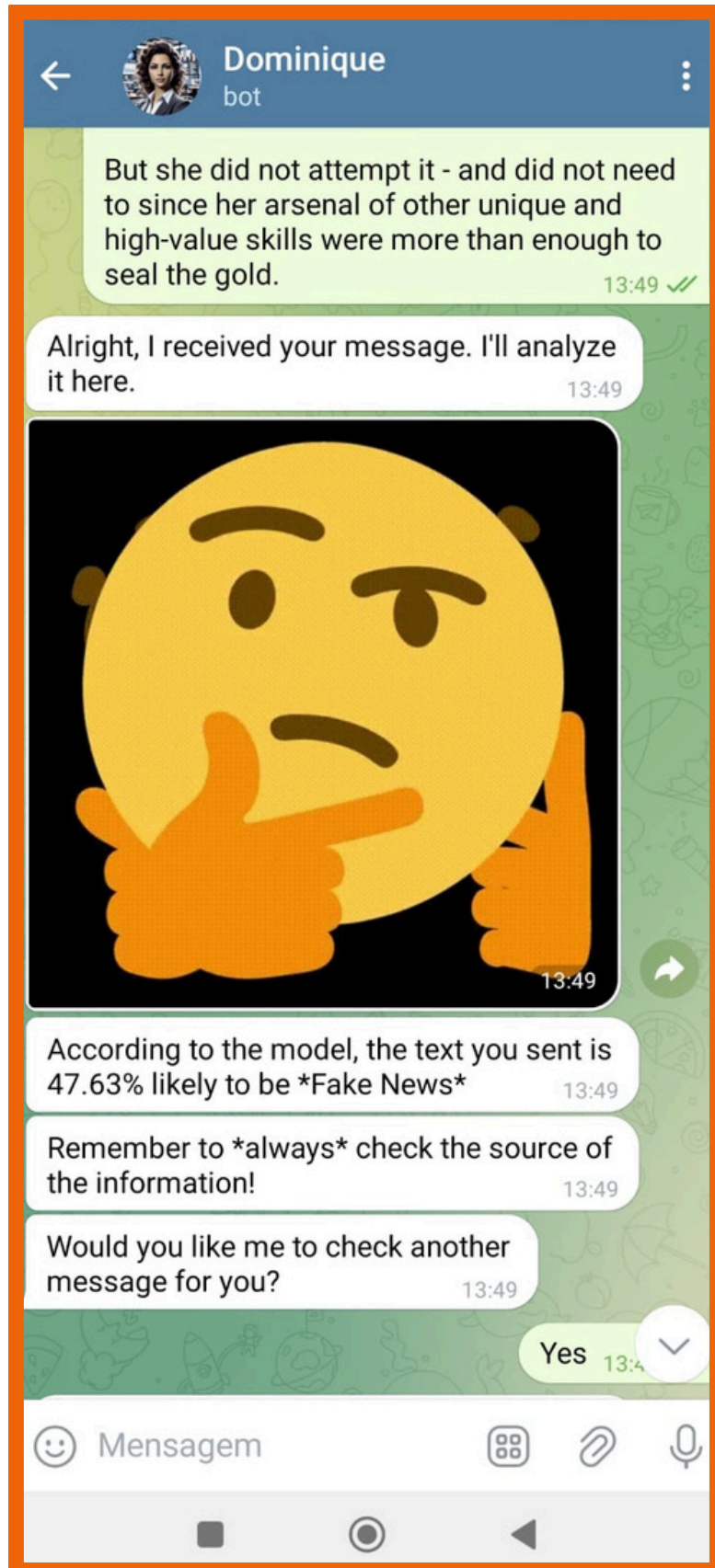
Democratizing Cheminformatics



**MathFeature**

**ITT- Is That True?**

# Our Solutions



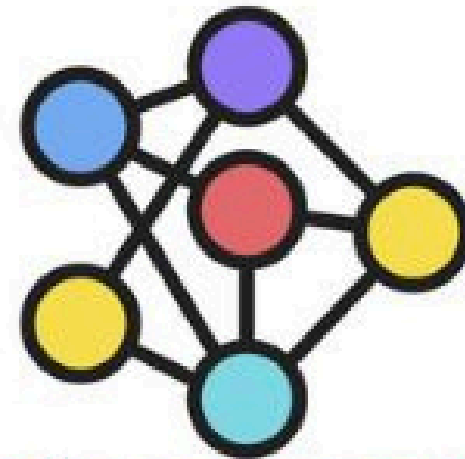
# BIOAUTOML

Home

Jobs

Model Repository

About



## BioAutoML

Democratizing Machine Learning in Life Sciences

BioAutoML is a software package that automates the machine learning (ML) pipeline for analyzing biological sequence data. It addresses the challenge of feature engineering, ML algorithm selection, and hyperparameter tuning, which are typically manual and time-consuming processes requiring comprehensive domain knowledge. BioAutoML was experimentally evaluated in two scenarios: predicting the three principal classes of noncoding RNAs (ncRNAs) and the eight categories of ncRNAs in bacteria, including housekeeping and regulatory types. The package's predictive performance was compared to two other AutoML tools, RECIPE and TPOT. The results showed that BioAutoML can accelerate new studies, reduce the cost of feature engineering processing, and maintain or improve predictive performance.

Classification ↔

Job submitted to the queue. You can consult the results in "Jobs" using the following ID: IJCg9SKUVimbad2V

Training

Testing

Data type

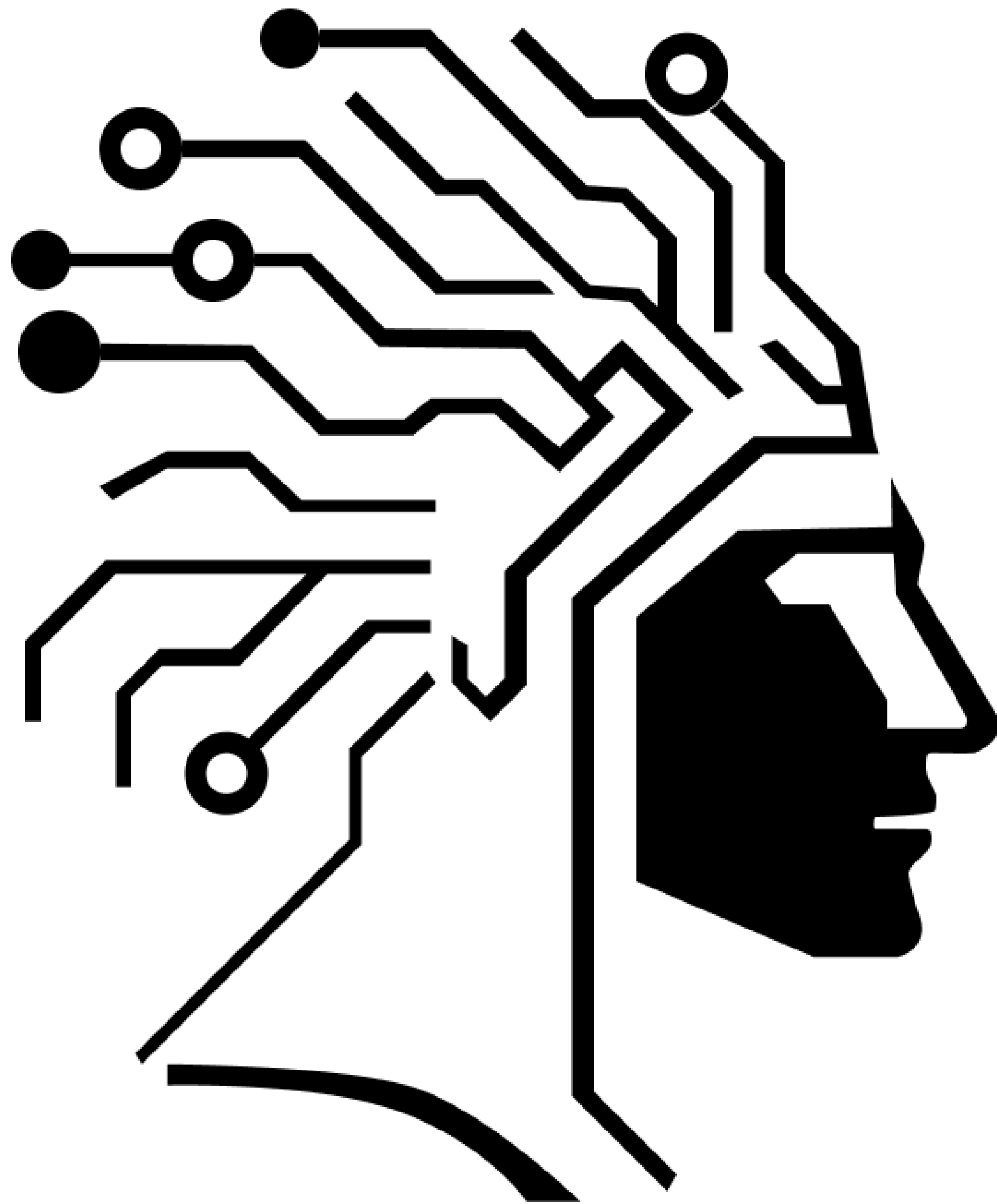
Training set

Test set

DNA/RNA

Feature Selection ⓘ

Oversampling/Undersampling ⓘ



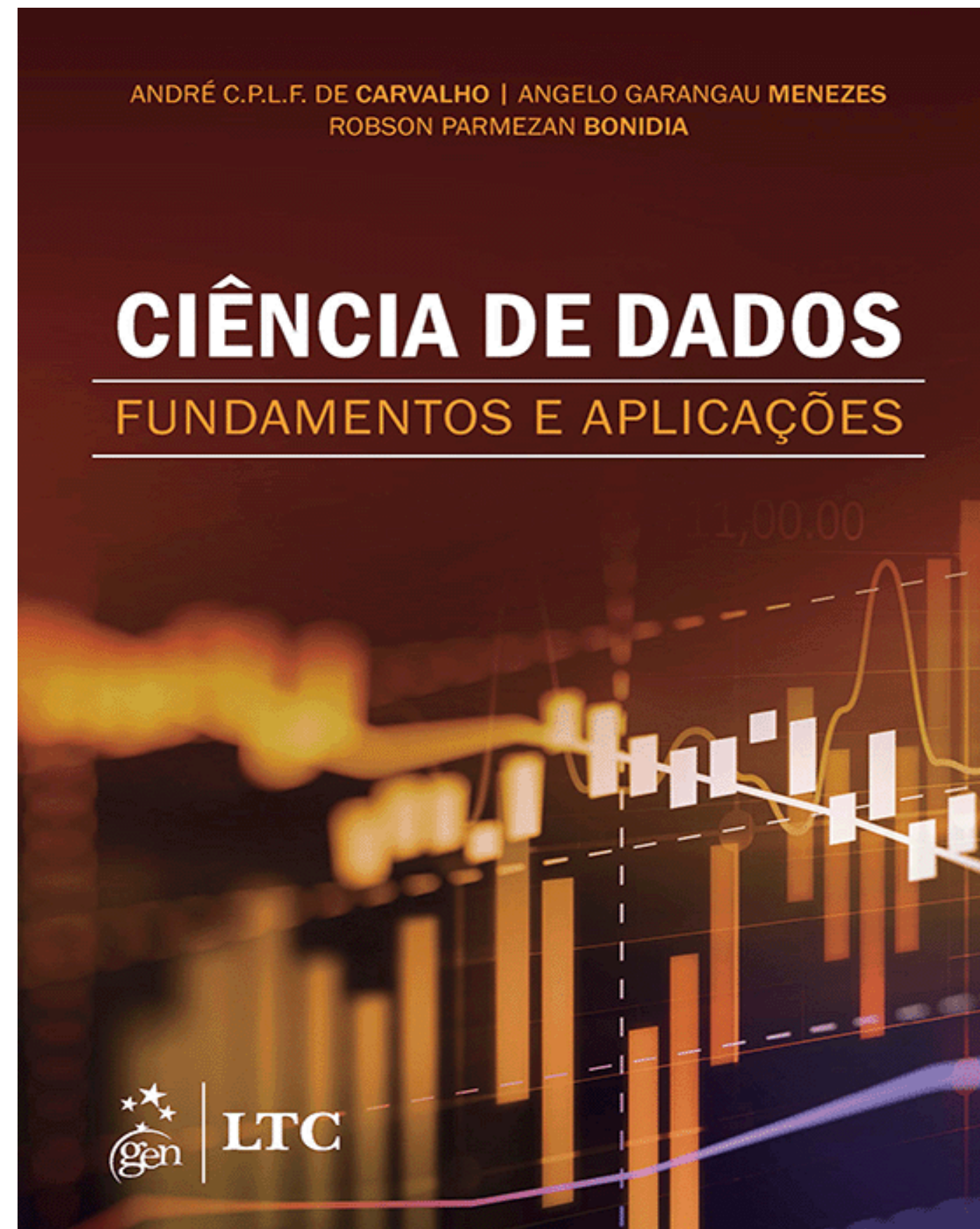
**AutoAI**

---

**Pandemics**



[LINK](#)



[LINK](#)



# InteliGente

BUILDING PATHS OF EQUALITY WITH ARTIFICIAL INTELLIGENCE

## InteliGente CARDS

Decifrando IA: Um guia  
de Desenvolvimento

Idealizador e Autor: Dr. Robson Bonidia

Um baralho interativo para explorar a inteligência artificial e suas implicações éticas. Envolver-se em perguntas reflexivas para entender como a IA impacta nossa sociedade.

[\*\*LINK\*\*](#)

# NOSSO IMPACTO

---

**+200.000**

**Acessos às nossas  
soluções e artigos**

**+40**

**Prêmios ou  
Reconhecimento**

**+2500**

**Pessoas Educadas**

**+50**

**Notícias  
Publicadas**

**+300.000**

**Pessoas impactadas  
direta e indiretamente**



Dr. Robson Parmezan Bonidia



**MUITO  
OBRIGADO!**



 **WebPage**





2º Simpósio de  
**Medicina de Precisão**  
**do Vale do Genoma**